



# 東北哈爾濱長白山 伏爾加莊園、東北虎林園、八日

【地面接待全用車 2+1 三排椅VIP 豪華巴士】送大陸網卡



## 吉林 長白山風景區

是一座休眠火山，位於主峰火山錐頂部的天池美麗聖潔，是整個景區的必賞之景，也眾多遊客心中的祈福聖地。

### COAN 航班資訊

#### ☺☺ 上海航空+東航時刻表 ☺☺

月	日	星期	行程	班機號碼	起飛.抵達時間	備註
05	22	五	松山機場 ⇨ 上海機場	上海航空 FM802	12:20-14:35	請班機起飛前 2.5 小時抵達桃園機場 去程:每日飛 回程:每日飛
			上海機場 ⇨ 哈爾濱機場	東方航空 MU5611	16:00-18:55	
05	29	五	哈爾濱機場 ⇨ 上海機場	東方航空 MU5620	06:40-10:10	
			上海機場 ⇨ 桃園機場	東方航空 MU5007	12:20-14:25	

1. 集合時間:請於 05 月 22 號 早上 10:00 集合於松山機場(第一航廈) 上海航空 團體櫃台集合

2. 抵達機場後請將護照+台胞證交給領隊到團體櫃台辦理登機手續!

### COAN 行程說明

## ☺☺行程內容☺☺

天數	日期	行 程	早餐	午餐	晚餐	酒店
D1	05/22 (五)	桃園機場→廣州機場(轉機)→哈爾濱太平國際機場→車程 40 分鐘→飯店	自理	機上套餐	機上套餐	準★★★★★ 皇冠假日或 永泰喜來登
		集合於『桃園國際機場』，經由專人協助辦理登機手續後，搭乘豪華客機經『北京機場』轉機飛往『哈爾濱』，地處東北平原北部，黑龍江省南部；氣候屬中溫帶大陸性季風氣候，冬季嚴寒漫長，夏季涼爽短促，有「冰城」、「夏日勝地」之稱，是冰雪旅遊和避暑勝地。哈爾濱的城市建築風格別具風韻，很多俄式，歐式建築遍佈市區，被譽為「東方莫斯科」、「東方小巴黎」。				
		★哈爾濱→(車程 0.5H) 伏爾加→(車程 0.5H) →哈爾濱 伏爾加莊園→(聖尼古拉教堂、普希金沙龍(俄羅斯徽章紀念館)、伏特加酒堡(品嚐伏特加酒及俄羅斯小食)→三隻熊樂園、網紅雪姑娘城堡) →百年中華巴洛克風情街→東北羅浮宮-哈藥六廠打卡→飯店	酒店 享用	俄羅斯西餐 138/位 一般團餐 餐標 60RMB/位 有價格差!	哈爾濱記憶 100RMB/位 一般團餐 餐標 60RMB/位 有價格差!	準★★★★★ 皇冠假日或 永泰喜來登
D2	05/23 (六)	<p>早餐後前往★【伏爾加莊園】哈爾濱東南郊區的一座俄羅斯文化主題風景園，這裡擁有大片草坪和樹林，還有古堡、長橋等許多俄式建築和歐式雕塑，處處充滿迷人的異域風情。它位於阿什河畔，這裡春夏一片綠意，可以感受東歐般的純美風光。秋季的莊園一片金黃色，可來此感受濃郁的俄國鄉村美景。到了冬季，草地、樹木、屋頂上白雪皚皚，更是充滿了“莫斯科郊外”的意境。三隻熊樂園【伏爾加莊園】三隻熊樂園裡的溫馨小屋，與俄羅斯美阿姨一起畫套娃。網紅雪姑娘城堡-城堡內部設有各種文化娛樂設施，包括展覽、燈光秀和親子遊樂區等，旨在為遊客提供沉浸式的文化體驗。【聖尼古拉教堂】複建的藝術館原型曾是哈爾濱的地標性建築—聖尼古拉大教堂。該教堂是哈爾濱歷史的見證，是木質建築藝術園地的精品，是哈爾濱人心中抹不去的記憶。藝術館內陳列的珍貴歷史照片，把您帶到一百多年前的哈爾濱。★【巴普洛夫城堡(品冰杯伏特加酒)】是莊園最有吸引力的建築之一，也是新人們最期盼的婚禮場地。踏上幸福橋遠眺的那一刻，人們的目光自然而然的會落在這座雄渾美麗的城堡之上。★【普希金沙龍】借鑒了莫斯科紅場博物館的建築風格，以俄羅斯著名詩人普希金的名字命名，門前佇立著普希金的雕像。展覽館內部陳列著根雕、石雕等藝術品，這裡不定期舉辦各類文化藝術展覽，開展中俄民間文化藝術交流</p> <p>★【普希金沙龍】借鑒了莫斯科紅場博物館的建築風格，以俄羅斯著名詩人普希金的名字命名，門前佇立著普希金的雕像。展覽館內部陳列著根雕、石雕等藝術品，這裡不定期舉辦各類文化藝術展覽，開展中俄民間文化藝術交流。★伏特加酒堡—走進這個以俄羅斯文化為主題的莊園，內裏無論是古堡、長橋等建築或是歐式雕塑，處處皆充滿著迷人的異域風情。莊園於 2009 年復建，現為中國首個伏特加主題酒堡，展示了俄羅斯伏特加酒的歷史與變遷，以及世界著名品牌的伏特加酒文化。百年中華巴洛克風情街—位於老道外南三，南二，南頭道街，周圍的建築有的是老建築翻新，有的是仿建的，街上很清靜，老字型大小的店鋪一張包鋪，街道，院內的銅像，帶著你像穿越一般，回到以往的年代。★東北羅浮宮—哈爾濱哈藥六廠不僅是一座製藥廠，更是一座充滿歐式風情的藝術博物館。這裡不僅有宏偉的建築和精美的版畫展覽，以法國巴黎羅浮宮為原型，融合了古典主義、巴洛克、洛可可等多種風格，被譽為「東方羅浮宮」</p>				

D3	05/24 (日)	<p>★哈爾濱→(車程 3H)→吉林飯店→北山公園→滿族民俗館(週一閉館)→世紀廣場→車遊松江中路→天主教堂廣場→飯店</p>	酒店 享用	<p>滿族風味 100RMB/位 一般團餐 餐標 60RMB/位 有價格差!</p>	<p>峰峰烤鴨 100RMB/位 一般團餐 餐標 60RMB/位 有價格差!</p>	<p>準★★★★★ 吉林世貿萬錦酒店或同等級</p>
		<p>早餐後前往★【北山公園】是一座久負盛名的寺廟風景園林。園內峰巒疊翠，亭台樓閣遍布，一座臥波橋把一池湖水分為東西兩部分，夏季湖中荷花盛開，微風起時，花香四溢。★滿族民俗館伊通滿族民俗館是目前全國唯一的展示滿族民俗傳世文物、史料和民俗珍品的專業性博物館。館內設有七個展廳，分為歷史遺跡部分，以碑刻、拓片、圖表、照片等歷史資料為主要內容，翔實地記載了滿族在伊通的部分繁衍足跡；傳世文物，以家譜、譜書、譜折、敕書、誥命等珍貴文物為主；祭祖禮俗部分，以滿族祭祀器具為主；薩滿文化部分，以薩滿祭祀中的神器為主；生活用品部分，以滿族獨特的生活器皿和精巧的手工藝品為主。迄今為止，館藏文物已達 310 種，共 3000 餘件。★世紀廣場位於吉林市博物館和松花江南岸之間。由博物館建築群、旱噴泉、國旗平臺、“世紀之舟”巨塔、音樂噴泉、望江平臺等部分組成。是吉林市一座反映城市特色的風景園林。博物館建築群是廣場南部觀賞性很強的背景裝飾景觀。音樂噴泉廣場由每座長 50 米、寬 18 米的三座大型音樂噴泉組成。國旗平臺由東西排列的 12 面彩旗作為襯托，形成一個 7000 多平方米的場地，是進行愛國主義教育和舉行大型活動的理想去處。“世紀之舟”巨塔高 50 米，頂端設有觀禮平臺，可鳥瞰“江城”秀色。望江平臺臨江而建，是觀賞松花江和兩岸風光的好去處。★車遊松江中路上面鋪設彩色廣場磚和花崗岩石板，沿路外側安裝上了美觀而有吉林特色的欄杆和園林燈。沿線設有大大小小 6 個廣場，被設計成了下沉式，外呈圓弧狀，使岸線造型流暢秀美。廣場兩端設有階梯，遊人可拾級而下，接近江面，沐浴江風。★天主教堂當德國佔領青島時，德國基督教信義會派傳教士來青島傳教，在總督府與迎賓樓之間選地建造基督教堂，由德國建築師「羅克格」設計。初期專供德國信徒聚會禮拜，因此又稱「德國禮拜堂」。教堂主要分為鐘樓、禮拜堂兩部分，現為山東省省級文物保護單位。</p>				
D4	05/25 (一)	<p>★吉林→(車程 4H)→長白山飯店→長白山北風景區(含環保車、天池+倒站車、長白山瀑布、美人松、溫泉群(不含溫泉泡湯)、綠淵潭)、酒店內溫泉泡湯(請自備泳衣)→飯店</p>	酒店 享用	<p>人參雞風味 100RMB/位 一般團餐 餐標 60RMB/位 有價格差!</p>	<p>山珍風味 100RMB/位 一般團餐 餐標 60RMB/位 有價格差!</p>	<p>準★★★★★ 長白山希爾頓逸林溫泉酒店或同級</p>
		<p>早餐後前往★長白山北風景區-長白山是一座休眠火山，位於主峰火山錐頂部的天池美麗聖潔，是整個景區的必賞之景，也是眾多遊客心中的祈福聖地。此外，還可欣賞山上的長白瀑布、高山花園、錦江大峽谷、谷底林海、高山溫泉等各種景觀</p>				
D5	05/26 (二)	<p>★長白山→(車程 1.5H)→延吉飯店雪絨花公園、馴鹿園打卡(餵食馴鹿)→朝鮮民俗園→西市場→網紅彈幕牆打卡→飯店</p>	酒店 享用	<p>朝鮮風味 100RMB/位 一般團餐 餐標 60RMB/位 有價格差!</p>	<p>韓式烤肉 100RMB/位 一般團餐 餐標 60RMB/位 有價格差!</p>	<p>準★★★★★ 延吉紅菊酒店或卡伊洛斯酒店或同級</p>
		<p>早餐後前往★雪絨花公園-步入雪絨花馴鹿園，首先映入眼簾的是一片片覆蓋著皚皚白雪的草地，馴鹿們在這裡自由自在地漫步。遊客可以近距離觀察這些溫順的動物，瞭解它們的生活習性和獨特魅力。園內設有專門的互動區，遊客可以參與馴鹿餵食、拍照等活動，與馴鹿建立親密的聯繫。★朝鮮民俗園-中國朝鮮族民俗園由中、韓、日三國設計師傾心設計，集度假養生、休閒娛樂、民俗風情、文化體驗、觀光購物於一身，是綜合型民俗旅遊目的地。朝鮮族民俗商業街是具有地域特色和歷史氛圍的商業步行街。整條街植入以文化為基石的商業元素，充分展示延邊朝鮮族的生活精神，讓遊客切身感受朝鮮族的民俗生活場景。網紅這有山商場-這有山是集吃、喝、玩、樂、住為一體的“現代山丘景區小鎮”，其山</p>				

		型結構“主動”引導人們盤山而上，去邂逅山坡上的一份美好。				
D6	05/27 (三)	★延吉→(車程 5H)→長春 飯店→偽皇宮、車遊偽滿八大部、偽滿八大部外觀、網紅這有山商場→飯店	酒店 享用	鐵鍋燉風味 100RMB/位 一般團餐 餐標 60RMB/位 有價格差!	滿族烏拉 火鍋 100RMB/位 一般團餐 餐標 60RMB/位 有價格差!	準★★★★★ 長春艾露酒店 或高新益田福 朋喜來登酒店 或同級
		早餐後前往★偽皇宮-它是國家 5A 級旅遊景區、全國重點文物保護單位、中國國家一級博物館。景區前身為民國時期管理吉林、黑龍江兩省鹽務的吉黑樞運局官署，總佔地面積約為 25.05 萬平方米，其中建築面積約為 13.7 萬平方米。建築風格古今並陳、中外雜糅，具有典型的殖民性特點，是中國三大宮廷遺址之一。★車遊偽滿八大部-偽滿八大部位於長春市中心的新民大街附近，包括偽滿洲國的八大機構(治安部、司法部、經濟部、交通部、興農部、文教部、外交部、衛生部)。八大部各幢大樓的建築風格都各不相同，集中西方風格為一體，既有外觀宏偉的大樓，又有垂花拱門的庭院。				
D7	05/28 (四)	長春→(車程 3H)→哈爾濱 飯店→東北虎林園(驚險車)、聖 索菲亞教堂廣場、防洪紀念塔、史 達林公園、中央大街、百年濱江鐵 路橋→飯店	酒店 享用	百年老廚家 100RMB/位 一般團餐 餐標 60RMB/位 有價格差!	廚掌櫃融合菜 100RMB/位 一般團餐 餐標 60RMB/位 有價格差!	準★★★★★ 皇冠假日或 永泰喜來登 或匯智美爵酒 店
		早餐後前往★東北虎林園-東北虎林園位於松花江北岸，佔地面積 120 萬平方米，與著名的避暑勝地太陽島風景區僅一水之隔。其中虎園佔地 36 萬平方米，是目前世界上最大的東北虎野生自然園林，是出於挽救和保護世界瀕危物種東北虎而建立的園林。★聖索菲亞教堂廣場-聖索菲亞大教堂，始建於 1907 年，是沙俄侵略軍的隨軍教堂。曾經是遠東地區最大的東正教堂，目前是中國保存最完整的拜占庭式建築，是哈爾濱的地標性建築。★防洪紀念塔-防洪紀念塔位於哈爾濱市道裡江岸中央大街終點廣場。1957 年，特大洪水威脅哈爾濱市，在全市人民的共同努力下，洪水被戰勝了，於是 1958 年建立此塔，以志紀念。★史達林公園-建於 1953 年，原名江畔公園，佔地面積 10 萬平方米，是順堤傍水建成的帶狀形開放式公園，由草坪、花壇、樹木、雕塑、俄羅斯古典式建築、羅馬迴廊、坐椅、園燈、護欄及哈爾濱市人民防洪紀念塔...等組成，與馳名中外的太陽島隔江相望。★中央大街-作為哈爾濱最繁華的商街，中央大街的各種大型百貨商店，總吸引著無數愛逛街的人。著名的華梅西餐廳、波特曼西餐廳等俄式西餐廳是眾多遊客慕名而來的理由，而大名鼎鼎的馬迭爾冰棍更是不可錯過，另外這裡還有俄羅斯工藝品商店、秋林食品等專賣店。★百年濱江鐵路橋-濱洲鐵路橋，全名「中東鐵路哈爾濱松花江大橋」，俗稱老江橋，是一座跨越松花江的鐵路橋梁，位於濱洲線 2.741 公里處，是黑龍江省哈爾濱市道裡區與道外區的分界線。				
D7	05/29 (五)	哈爾濱機場→上海機場(或南京轉機)→桃園機場	酒店 享用	酒店打包餐點	機上套餐	★★★★★ 溫暖的家
		早餐後前往★哈爾濱機場經轉機返回『桃園國際機場』，結束愉快的東北、哈爾濱、長白山八日之旅				

行程報價說明:(含:八日導遊+司機+領隊 小費 計:2400 元)

以上報價為 32 成人以上價格，若時間及人數變化，價格另議!

## (送大陸 5G 網卡 1 張)

### 1. 機票說明:大陸團體機票

車輛說明:全程(37座三排椅)豪華旅遊空調巴士,餐食(含11正餐6早、含風味餐如行程)優秀中文導遊服務。(不準使用四排座椅車)當地用車超時+超公里油資+司機加班費用由旅行社吸收(但用車時間不能超過當地法定時間為標準!)

### 2. 住宿說明:全程準5星級住宿

3. 餐食說明:餐廳可依照當日日程順暢做修正 80RMB/位,但不可以偷餐標!偷一罰十..

4. 景點說明:長白山天池景區如因天氣原因無法參觀,登天池倒站車費用現退 80RMB/人,請注意。

6. 保險說明:本團須投保旅行業(責任保險)500萬+20萬旅(責)保險

7. 用水說明:需提供旅客,礦泉水無限暢飲!

8. 導遊(可車賣藍梅、木耳、大棗等)客人自願選擇,絕不強迫!全程不進購物店,導遊可以車購!

9. 行李說明:需含八日行李上下車司機+行李生搬運小費(抵達大廳自行拿上樓)疫情後大陸行李生不足

10. 全程:不準進購物站(不賣銀器),不可以販售健康食品,不可以販售中藥材(導遊車購零食+小點除外)

11. 不含:「機場⇌酒店來回接送」敬請自理!

13. 以上報價為32成人以上價格,若時間及人數變化,價格另議!

14. 此行程並非最終行程,我社有權利因時間,天氣等因素調整行程,導遊會根據行程的不同調整風味餐的用餐餐廳。報價有效期內使用有效,春節、五一、十一等特殊節假日或遇國家大型會議及國家臨時調整政策請另外詢價。

15. 長白山天池景區如因天氣原因無法參觀,登天池倒站車費用現退 80RMB/人,請注意!

16. 為求降低成本,已先行將優惠票種(如65歲以上老人、殘障...等)按一定比例計算於成本中,而得出此最優惠售價,故無優惠票差可退回,敬請見諒!旅途期間如遇景區需收取證件,煩請配合出示檢查,謝謝!

### 廈航+東航經濟艙(現金優惠價)

去程:松山飛+回程:桃園

40800元(二人一室)

### 廈航+東航經濟艙(刷卡價)

去程:松山飛+回程:桃園

41800元(二人一室)

單房差應補

單房差應補:6500元



## ☺☺準五星級 ★★★★★哈爾濱松北融創皇冠假日飯店一覽表 ☺☺

開幕時間:2017 地址:哈爾濱,松北區,豐源街233號

哈爾濱松北融創皇冠假日飯店位於哈爾濱新區-松北區,地處哈爾濱融創文化旅遊城,毗鄰融創熱雪奇蹟、及融創樂園。臨近哈爾濱大劇院、東北虎林園、太陽島和冬季的冰雪大世界等哈爾濱知名景點,驅車可很快抵達著名的中央大街、聖·索菲亞教堂;飯店鄰近世茂大道,有隨時候命的出租車便於您前往任何地方



哈爾濱  
融創皇冠  
假日酒店

哈爾濱松北融創皇冠假日飯店位於哈爾濱新區-松北區，地處哈爾濱融創文化旅遊城，毗鄰融創熱雪奇蹟、融創茂及融創樂園，臨近哈爾濱大劇院、東北虎林園、太陽島和冬季的冰雪大世界等哈爾濱知名景點。



COAN 酒店介紹

☺☺準★★★★★吉林世貿萬錦大酒店☺☺

吉林市世界貿易贏家飯店位於江灣路，總建築面積達 86,000 平方米，擁有 400 餘間明亮寬敞、豪華舒適的客房及套房。飯店配備美國智慧自動空調系統、德國衛浴設備和智慧無軌配送服務機器人，為您提供便利貼心的服務。客房配有高級甜夢床，讓您酣然入夢。飯店設有獨立洗衣房，提供洗衣服務，避免與外佈布草交叉洗滌，保障您的健康與安全。飯店設有恆溫無邊際泳池、美國進口健身器材以及溫馨雅緻的 SPA 會所，為您打造身心放鬆、強身健體的體驗。您也可以在這裡品嚐國內外美食。飯店致力於打造智慧化、資訊化的全新智慧飯店，為您帶來尊貴、舒適、貼心的商務之旅。



COAN 酒店介紹

☺☺準★★★★★長白山希爾頓逸林溫泉酒店一覽表☺☺ 山區飯店

酒店距離長白山風景區北門僅咫尺之遙，便可一覽中朝界湖—長白山天池的壯闊美景；賞長白瀑布從天而降的壯闊靈動，潭水碧綠深遂的優雅靈秀；酒店自有溫泉，溫泉水同出自長白山唯一一座自溢火山溫泉，也是中國溫差最大的雪地溫泉—聚龍火山溫泉；住店客人免費使用



## COAN 酒店介紹

### ☺☺準★★★★★紅菊酒店一覽表☺☺

開幕時間： 2023 地址： 延吉，延河路 6777 號

地址：飯店坐落於延吉市新民北街及沿河路交匯處。飯店設施完善，交通便利。飯店正對美麗的布爾哈通河，東側緊靠萬達廣場，駕車 10 分鐘即可到達延邊大學、西市場、水上市場等網紅打卡地。飯店風格：建築面積約 39000 m<sup>2</sup>，地上建築面積約 25000 m<sup>2</sup>。是集旅遊住宿、商務會議、婚宴慶典及商務宴請為一體。飯店地下 2 層，地上 11 層，共 13 層。外觀氣派超然，內部舒適典雅，將智能化與輕奢風融合一體。房型：飯店擁有各種房型，豪華標準間、豪華大床房、豪華家庭套房、行政套房以及總統套房等房型，可以滿足不同客戶需求。客房在裝修豪華的基礎上增加了多種智能化功能，讓賓客身心放鬆的同時也能感受到科技帶來的樂趣。配套設施：飯店還擁有 90 平至 1000 平不等，共 4 個會議室。飯店二層有 2 個宴會廳，容納 100 人和 480 人不等的會議，展覽及團建，滿足多種形式的活動需求。三層為休閒洗浴區，讓您在繁忙的工作之餘，得到充分的放鬆和休息。



## COAN 酒店介紹

### ☺☺ 準★★★★★長春愛露酒店一覽表☺☺

開幕時間：2025 地址： 長春，南關區，會展大街 23 號

艾露國際飯店坐落於長春的核心區域，不僅以其卓越服務和完備設施令人矚目，更憑藉獨具匠心的法式裝為賓客打造出一個充滿浪漫與奢華的夢幻空間。位於吉林省長春市經濟技術開發區會展大街 23 號，處於經濟技術開發區、淨月開發區接壤的黃金地帶，是長春會展、旅遊和商業的文化中心，交通網絡縱橫交錯利；飯店整體以精品星級飯店定位規劃建設的，艾露國際飯店是以法式風格結合中式元素與長春地域文化的設計理念展現，不僅僅是一種裝飾，更是一種文化與藝術的傳承與交融，為每一位蒞臨的賓客帶來一場視覺與心靈的奢華盛宴。同時，飯店配備各類智能房控系統的精緻客房，包括商務差旅房、溫馨家庭房、高端行政房、豪華總統套房等房型，以及全日制餐廳、健身游泳會館、休閒大堂吧等設施一應俱全。



## COAN 景點安排



## 哈爾濱 伏爾加莊園

伏爾加莊園位於阿什河畔，這裡春夏一片綠意，你可坐船在湖中游、或者騎著自行車暢行與園中，也可以慢慢步行，感受東歐般的純美風光。



# 哈爾濱

## 聖索菲亞教堂廣場

是一座典型的拜占庭式建築，內部的壁畫、吊燈、鐘樓及穹頂和唱詩台顯示著豐富的人文景觀和鮮明的藝術特色。



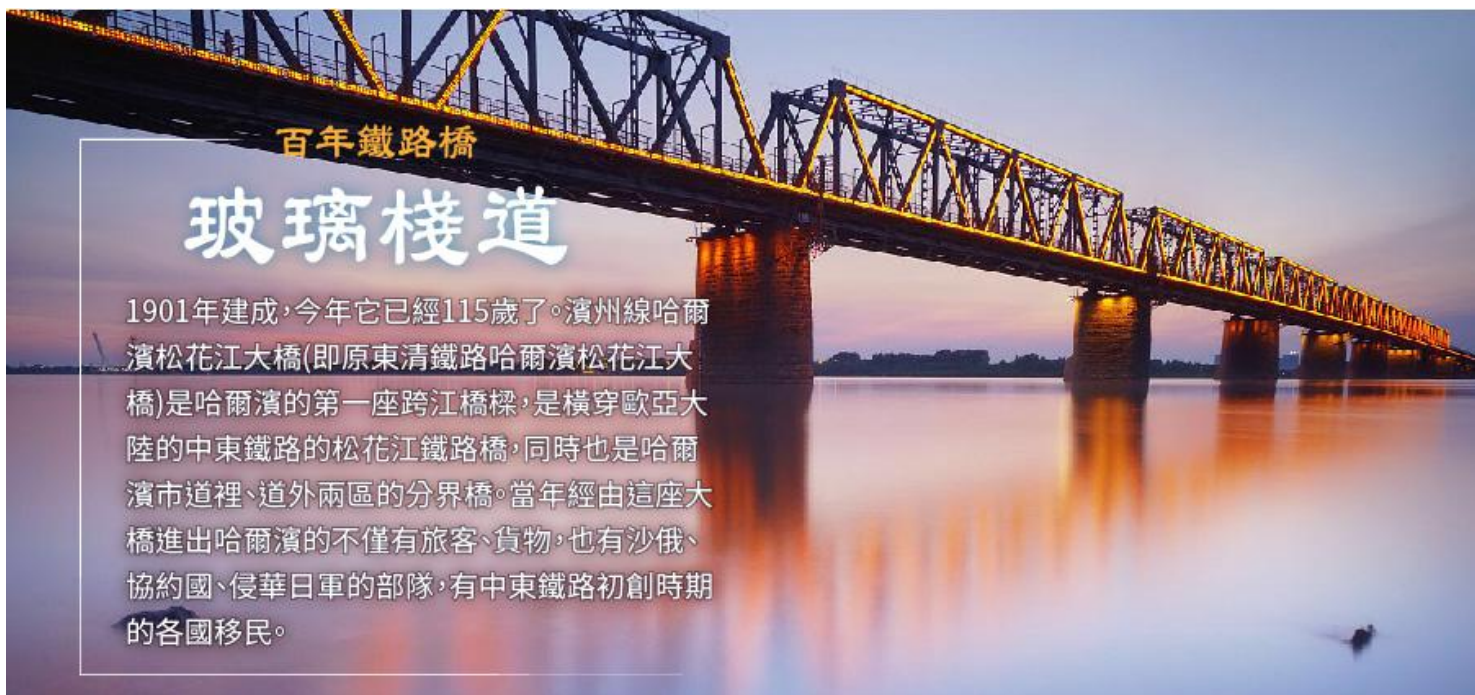
# 哈爾濱

## 中央大街

作為哈爾濱最繁華的商街，中央大街的各種大型百貨商店，總吸引著無數愛逛街的人。



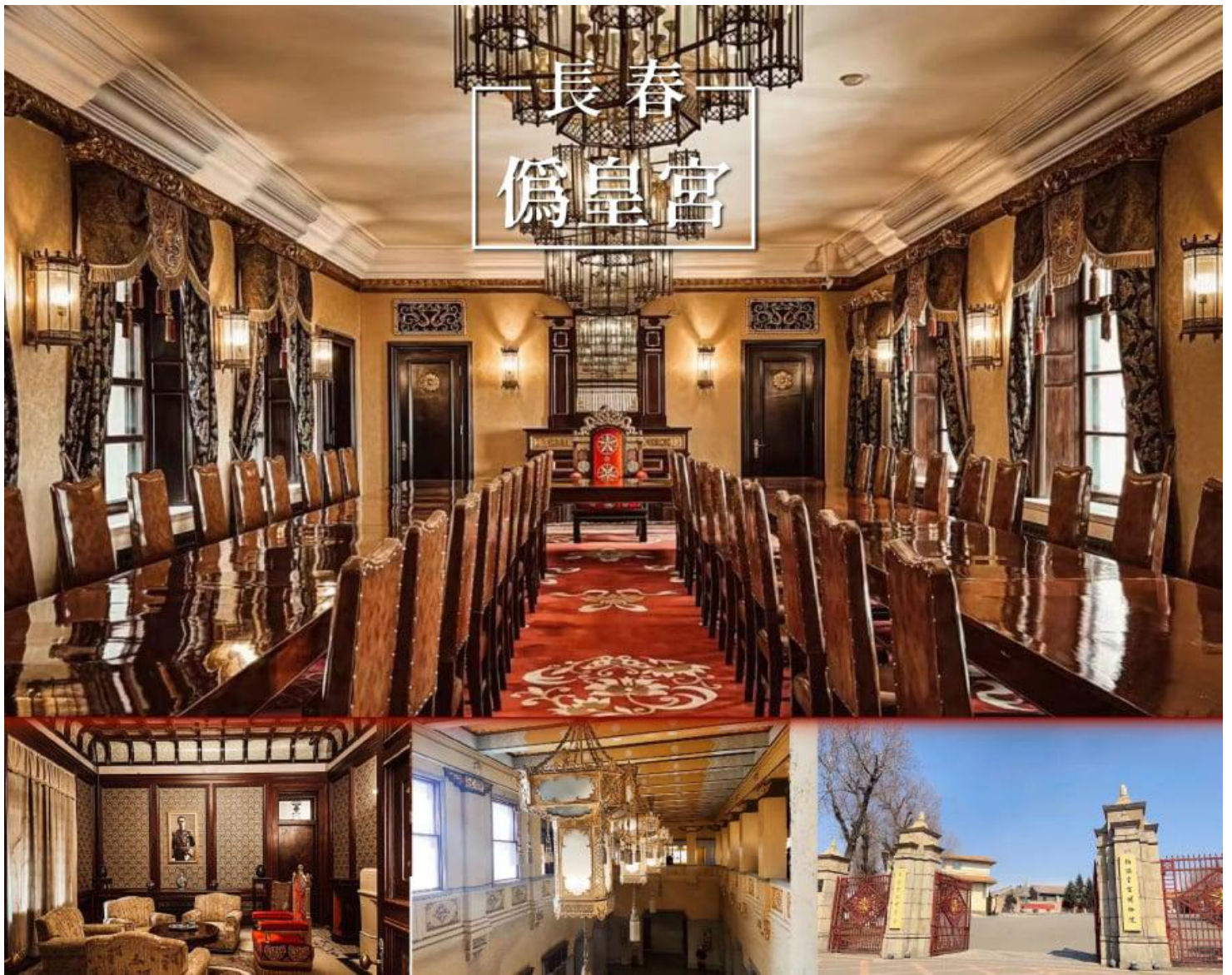
## 亞洲最大東北虎自然生態園 東北虎林園



百年鐵路橋

## 玻璃棧道

1901年建成,今年它已經115歲了。濱州線哈爾濱松花江大橋(即原東清鐵路哈爾濱松花江大橋)是哈爾濱的第一座跨江橋樑,是橫穿歐亞大陸的中東鐵路的松花江鐵路橋,同時也是哈爾濱市道裡、道外兩區的分界橋。當年經由這座大橋進出哈爾濱的不僅有旅客、貨物,也有沙俄、協約國、侵華日軍的部隊,有中東鐵路初創時期的各國移民。



— 長 春 —  
偽 皇 宮

COAN 車輛安排



本行程特別安排

**VIP** 三排椅  
遊覽車

給您更舒適的旅程！

- 1) 中國各地三排椅車型，可能略有不同，敬請見諒！
- 2) 如因調度問題，無法提供三排椅時，將安排45座巴士。



## “團體機位” 特別注意事項

※ 機票限團進團出，開立後即無退票價值。亦不可改名、轉讓、退票或變更出發日期，提醒您注意。

※ 確認報名付訂後，如因旅客個人因素取消旅遊、變更日期造成行程無法履行，則需按旅遊定型化契約書規範。



## 中國民航局新規定 行動電源攜帶限制

### 特別提醒：

即日起，建議所有赴中國旅客，務必確認行動電源有清晰的3C標誌，以免被機場安檢人員查獲沒收。



⚠ 禁止攜帶下列類型的行動電源：

- ❌ 無「3C標誌」(中國強制性產品認證)
- ❌ 3C標誌模糊不清或損壞無法辨識者
- ❌ 已被官方召回的行動電源型號或批次



• 3C標誌



## 可安旅行社股份有限公司

交觀甲字第 6169 號。品保桃 0087 號 公司地址:中壢區後寮一路 189 號

TEL:03-4361111 FAX:03-4162111

聯絡人: 薛士中 手機:0953-929272



**COAN Travel**  
可安旅遊  
精緻規劃 - 貼心服務  
特殊行程規畫安排

薛士中 / 手機:0953-929272  
TEL:03-4361111  
FAX:03-4162111  
公司地址:中壢區後寮一路189號

可安旅遊  
SINCE 1999

交觀甲字第6169號。品保桃0087號